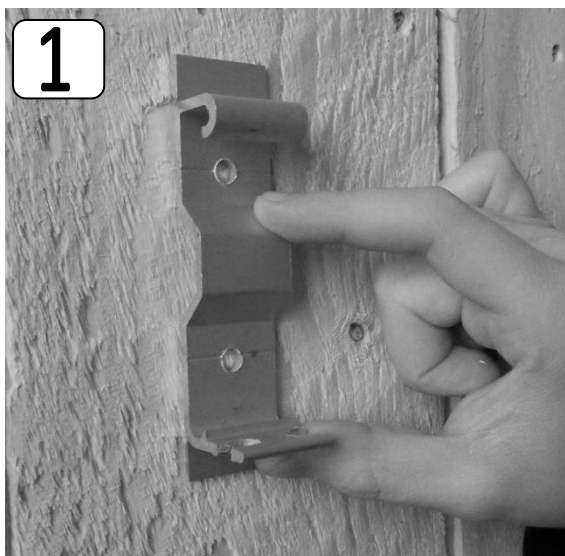


MONTERINGSVÄGLEDNING



Serie: OPTIMA

Arm: PLAZA



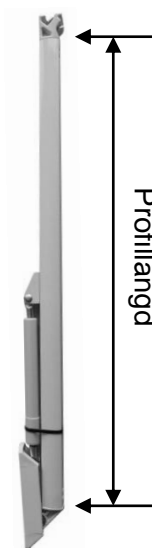
1. Fäst konsolerna på väggen. Se till att konsolerna hamnar i samma höjd och vinkel.



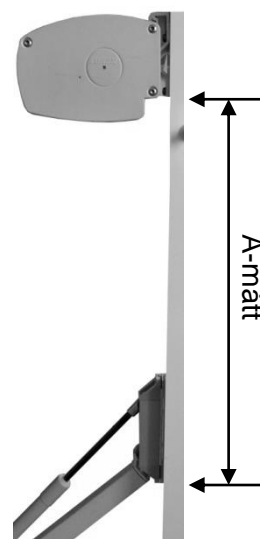
2. Vinkla markisen snett uppåt och lägg den i konsolerna. Kontrollera att markisen ligger rätt i samtliga konsoler. Centrera i sidled.



3. För in skruven från sidan i kassettsens spår. Passa in skruven i konsolen och skruva åt med M10 hylsa. Fäst armarna på väggen enl. måtten på vidstående tabell.



För att identifiera vilka armar du har, mät endast profillängden.



A-mått= undersida kassett till c/c nedre armskruv.

Profillängd	Arm	"A"
49 cm	-60	56,5 cm
59 cm	-70	66,5 cm
69 cm	-80	76,5 cm
79 cm	-90	86,5 cm
89 cm	-100	96,5 cm
99 cm	-110	106,5 cm
109 cm	-120	116,5 cm

MONTERINGSVÄGLEDNING



Serie: OPTIMA

Arm: PLAZA



4. OBS! Fäst nedersta fästskruven innan armsäkringens lossas. **Kraftig spänning**, håll i armen och släpp ner sakta.

Lossa skruven på frontfästet och för upp armen mot kassetten.

6. Manövrering kan ske med vevbox och brytrullar alternativt motordrift.

Rådfråga fackman före håltagning till insida, rekommendationer varierar med väggmaterial och beskaftenhet.

Fästen för att montera kassetten i tak finns att tillgå samt nischkonsoler i varierande längd finns för nischmontage, rådfråga ert markisföretag.



5. Haka på armens frontfäste i frontprofilens spår och dra fast skruven med M13-hylsa i frontfästet.

Prova markisen genom att dra ut och in några gånger.